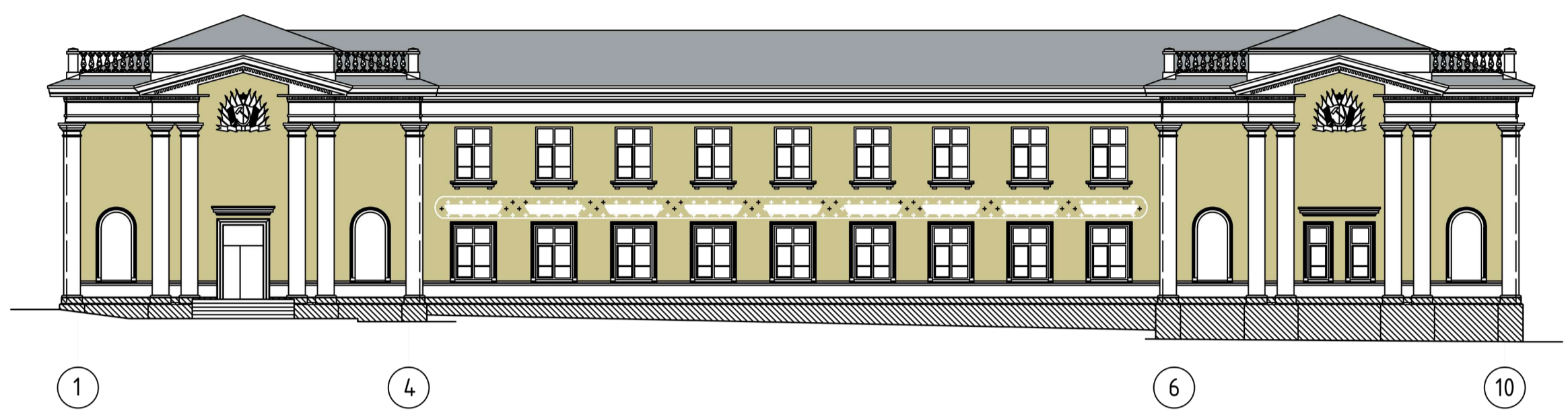
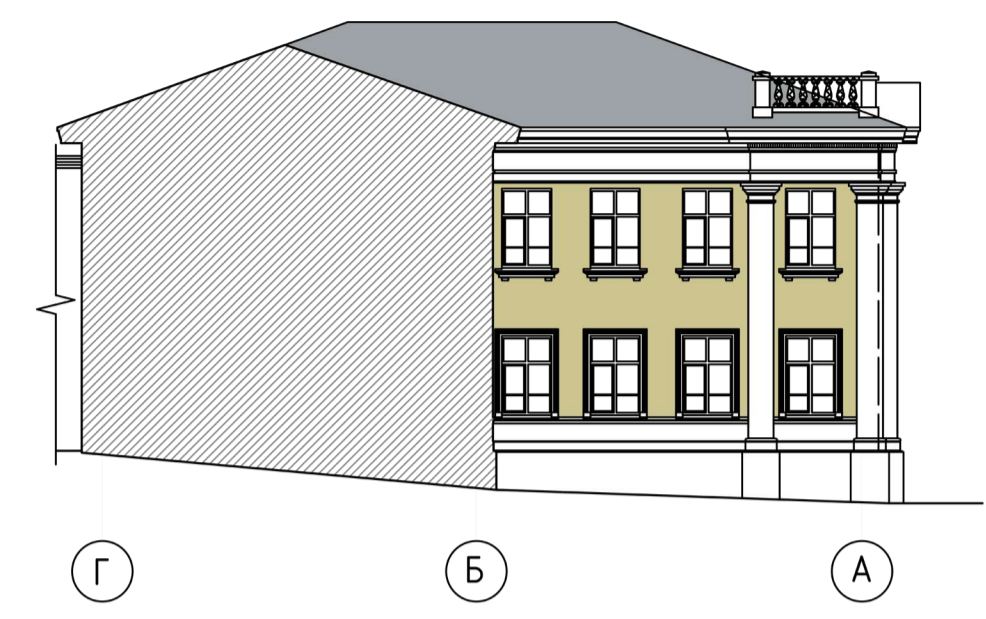


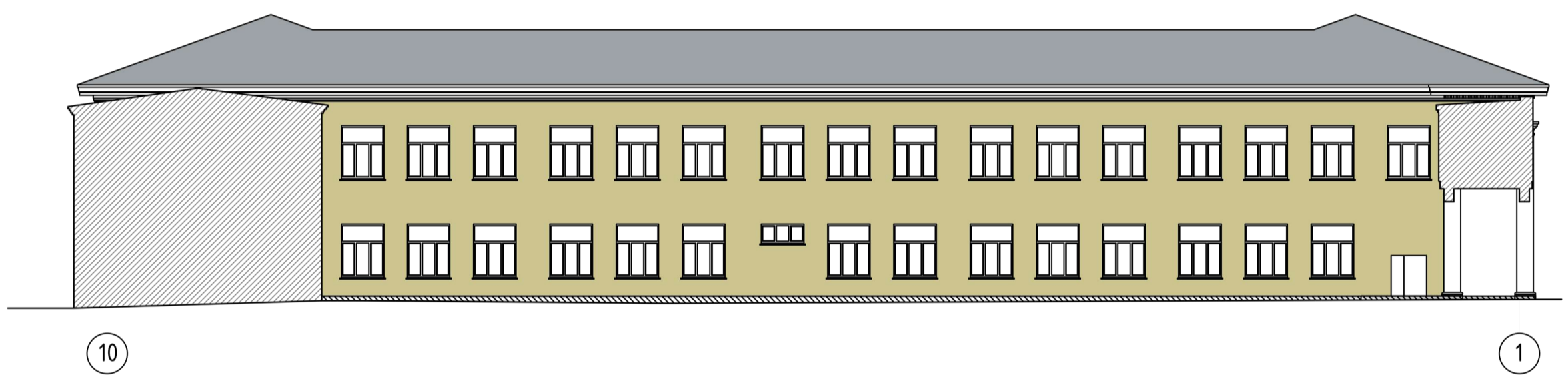
Ремонт фасада в осях 1-10 (M1:200)



Ремонт фасада в осях Г-А (M1:200)



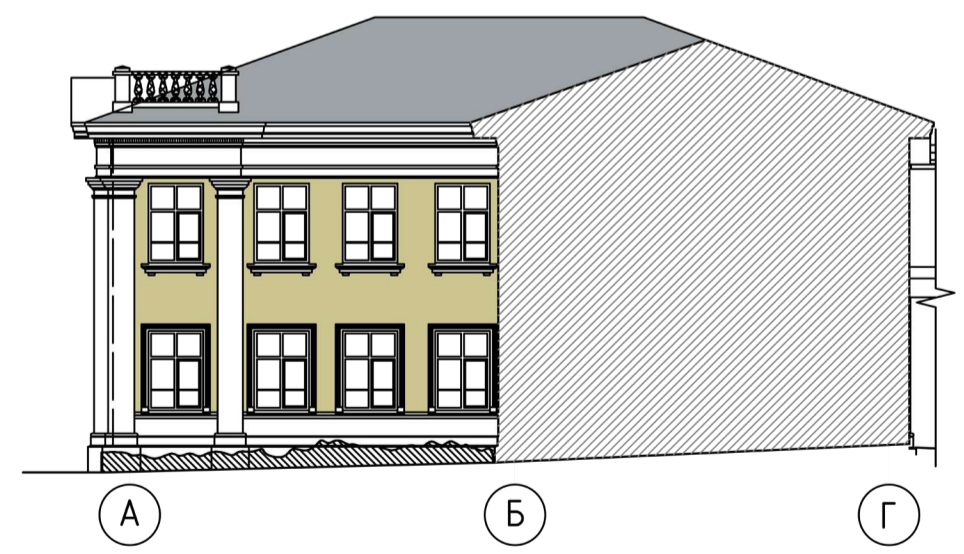
Ремонт фасада в осях 10-1 (M1:200)



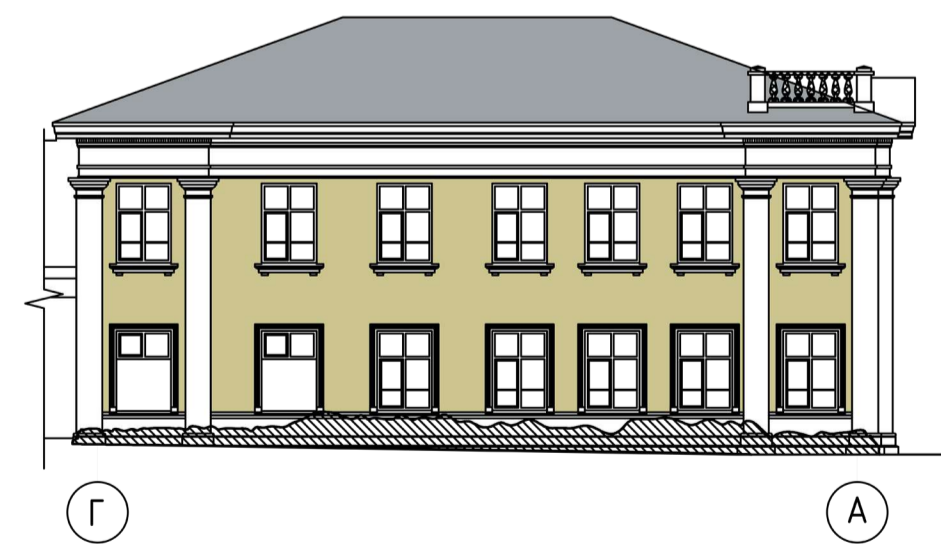
Ремонт фасада в осях А-Г (M1:200)



Ремонт фасада в осях А-Г (M1:200)



Ремонт фасада в осях Г-А (M1:200)



1. Ремонт фасадов выполнен на основании технического отчета "Обследование и оценка состояния строительных конструкций и внутренних инженерных систем МАОУ СОШ №4 по адресу: пл. Культуры, 2, г. Кушва", выполненный ООО "Проекция".
2. Работы по данному проекту производить в соответствии с требованиями ППР, СП 70.13330.2012 "Несущие и ограждающие конструкции" актуализированная редакция СНиП 3.03.01-87, СНиП 12-03-2001, 12-04-2002 "Безопасность труда в строительстве".
3. Выполнить демонтаж защитно-штукатурного слоя цоколя по периметру здания с последующим восстановлением:
 - поверхность стен очистить от загрязнений, отслоившихся слоев раствора и старой штукатурки (S=110,5 м²);
 - поверхность стен оштукатурить цементно-песчаным раствором М200 (S=129,0 м²) по сетке 4Вр500-50/4Вр500-50 (S=129,0 м²).
4. Ремонт надоконных декоративных элементов (очистить от загрязнений, отслоившихся слоев раствора) с последующим оштукатуриванием по армосетке. Площадь ремонта S=9,5 м².
5. Выполнить ремонт декоративного ограждения кровли:
 - поверхность ограждения очистить от загрязнений, отслоившихся слоев раствора и старой штукатурки;
 - восстановить декоративное ограждение оштукатуриванием цементно-песчаным раствором М200. Площадь ремонта - 19,5 м².
6. Все указанные площади ремонта и расходных материалов уточнить по месту при выполнении работ.

Условные обозначения

- Поврежденные участки цоколя
- Ремонт надоконных декоративных элементов
- Ремонт декоративного ограждения кровли

						01/19.48-21-КР1.Г			
						Капитальный ремонт здания МАОУ СОШ №4 по адресу: пл. Культуры, 2, г. Кушва			
Изм.	Кол. уч.	Лист	№ док.	Подп.	Дата	Литера А	Стадия	Лист	Листов
Разраб.		Липнева		<i>Липнева</i>	10.21		П	18	
Проверил		Проскурнина		<i>Проскурнина</i>					
Н.контр.		Домрачева		<i>Домрачева</i>					
ГИП		Никулина		<i>Никулина</i>		Ремонт фасада в осях 1-10 (M1:200). Ремонт фасада в осях 10-1 (M1:200). Ремонт фасада в осях Г-А (M1:200). Ремонт фасада в осях А-Г (M1:200).			
						ООО «ППК» ООО «Первая Проектная Компания» Формат А2			

Согласовано
Взам. инв. №
Подпись и дата
Инв. № подл.